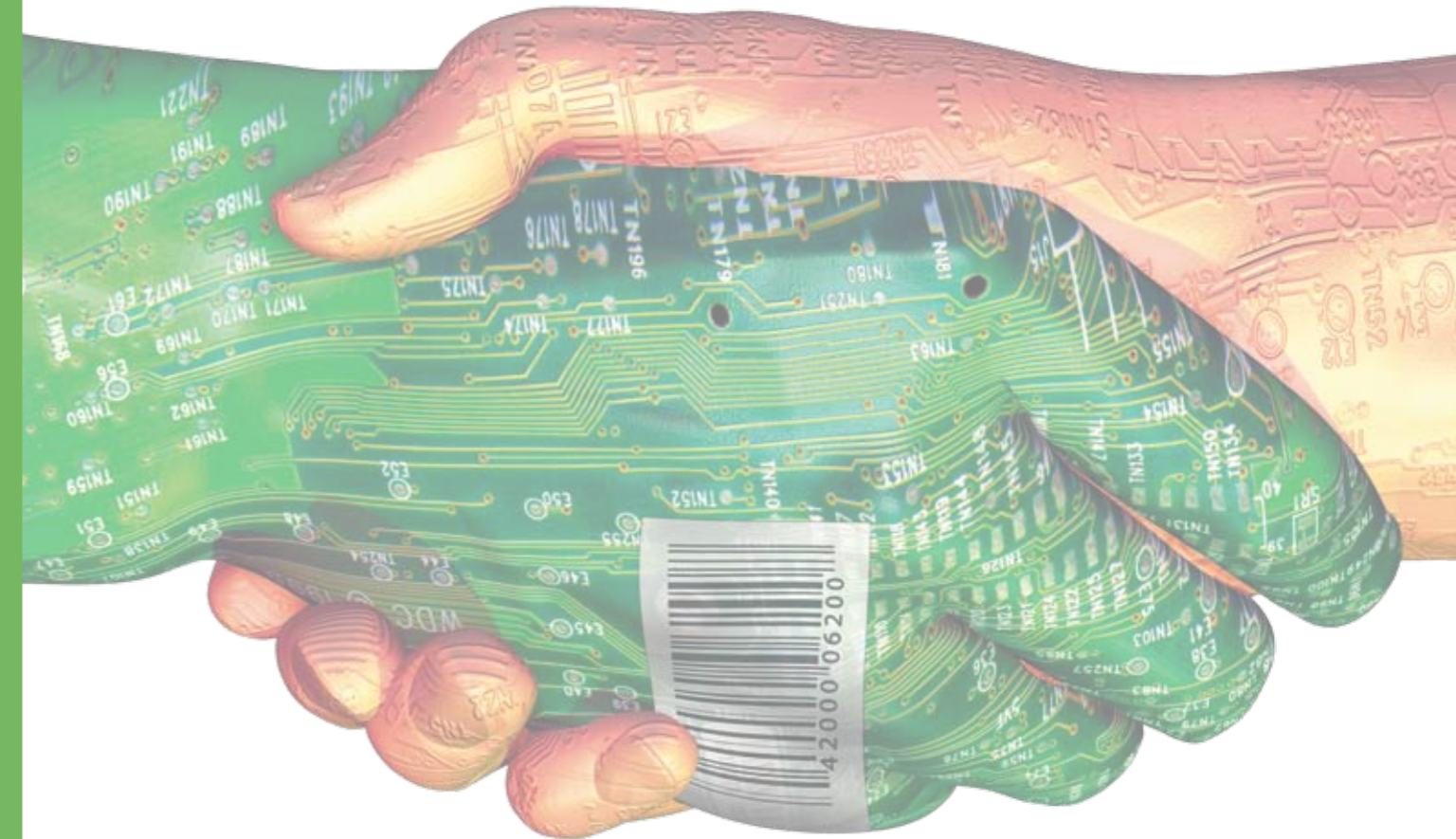


DAINESE GROUP



"SCANNER VERIFY" VERIFICA BARCODE IN REAL TIME.

Applicazione indispensabile dove è richiesta la verifica in tempo reale che il codice a barre appena stampato sia leggibile dallo scanner. Questa soluzione oltre all'Hardware è caratterizzata da un Software „DGSA VERIFY“ che gestisce il flusso dei dati in entrata o un uscita dalla stampante verso l'Host (Pc, Plc, Postazione remota ecc.), il comando di Start allo Scanner per quando iniziare a leggere i barcode, decodificare il codice letto e confrontarlo con il codice presente nella stringa in entrata, con la possibilità di bloccare la stampante, in caso di errore o quando lo scanner trova un barcode non leggibile.



DAINESE GROUP

La **Dainese Group** è un'azienda che ha avuto un rapido sviluppo e successo affermandosi nel mercato nazionale come partner ideale per tutte quelle aziende che, attraverso i suoi servizi, desiderano aumentare la propria produttività, ottimizzare i costi di gestione, velocizzare la raccolta dati, identificare e automatizzare i processi produttivi e logistici. La **Dainese Group** progetta e implementa soluzioni software per ogni esigenza del cliente, crea infrastrutture Wireless e RFID personalizzate, progetta e costruisce in proprio macchine automatiche per la stampa e l'applicazione diretta dell'etichetta autoadesiva sul prodotto fermo o in movimento, assicurando inoltre una consulenza adeguata ed efficiente nella fase di postvendita, considerata da sempre di fondamentale importanza.

Innovazione e flessibilità sono le caratteristiche vincenti attraverso le quali la **Dainese Group** è in grado di risolvere qualsiasi problematica operativa sollevata dai suoi clienti permettendo di creare con gli stessi un rapporto di fiducia e di stima reciproca indispensabile per il raggiungimento di traguardi ambiziosi al fine di essere competitivi nel mercato di oggi.

PREMIER PARTNER INTERMEC "CERTIFIED FOR SERVICES"

Il servizio di pre-post vendita da sempre valore aggiunto della **Dainese Group** e le continua ricerca di nuove soluzioni HARDWARE-SOFWTARE garantiscono ai nostri clienti prodotti sempre competitivi e all'avanguardia.

Dainese Group con un'ampia gamma di stampanti e materiali di consumo offre una soluzione per qualsiasi settore ambiente o applicazione. Le stampanti di etichette barcode, biglietti e tag Uhf che proponiamo si adattano a qualsiasi tipo di applicazione, dalla stampa economica a basso volume a quella intensiva degli ambienti industriali fino a comprendere il fine linea automatizzato con la produzione di applicatori automatici di etichette adesive direttamente sul prodotto.

Le stampanti Intermec sono famose per la loro qualità, resistenza e affidabilità e offrono una vasta gamma di funzionalità, che includono il supporto multiprotocollo, la facilità di programmazione, la possibilità di stampa e gestione via Ethernet, Web, la connettività Wireless, il supporto della tecnologia RFID e Linearless.

Dainese Group gestisce il servizio di Assistenza in garanzia e fuori garanzia direttamente dalla ns. sede grazie alle certificazioni ottenute dai nostri tecnici.

Offriamo contratti di assistenza standard e personalizzati in modo da poter soddisfare qualsiasi tipo di operatività richiesta dal ns. cliente, focalizzando l'obiettivo di garantire sempre la piena soddisfazione del nostro cliente.

La soluzione STAND ALONE di progettazione **Dainese Group** dà la possibilità al cliente di non avere necessità di un PC o una rete ETHERNET o WIRELESS per poter stampare abbattendo così i costi produzione e garantendo una facilità d'utilizzo dei prodotti senza precedenti.

Le testine QUICK MOUNT di tutte le stampanti della nostra gamma, danno la possibilità al cliente di poter gestire autonomamente senza l'ausilio di un tecnico specializzato il cambio della testina di stampa (materiale di consumo) e poter in questo modo di ridurre al minimo i tempi derivanti dal fermo macchina.

INTERMEC EASY CODER PD42

- Stampante SEMI RUGGED – SEMI INDUSTRIALE
- Risoluzione di stampa: 203 dpi (8 dots/mm)
Optional: 300 dpi (12 dots/mm)
- Velocità di stampa: fino a 150 mm/s
- Diametro rotolo etichetta: max 200 mm
- Comunicazione Standard: - Rs232 - USB - Ethernet o Parallela
Opzionale: WIRELESS 802.11b/g
- Memoria standard: 8 MB Flash - 16 MB DRAM espandibili
Espandibile con COMPACT FLASH fino ad 1 GIGA USB Slot
- Altri Optional: Taglierina - Riavvolgitore interno - Orologio interno RTC Clock (Per Stand-Alone)
- Etichette: Larghezza max: 118 mm Area stampabile: 104 mm
Diametro rotolo max 213 mm
- Ribbons: Lunghezza max 450 mt Larghezza: 45 - 50- 60 - 90 - 110 mm.
- Display LCD
- Possibilità di interfacciamento a BILANCE – PLC –
- Stampante in metallo
- USB HOST per poter collegare direttamente dietro la stampante una normalissima tastiera USB



SOLUZIONE STAND ALONE
MULTILANGUAGE

INTERMEC EASY CODER PD41

- Stampante SEMI RUGGED – SEMI INDUSTRIALE
- Risoluzione di stampa: 203 dpi (8 dots/mm)
Optional: 300 dpi (12 dots/mm)
- Velocità di stampa: fino a 100 mm/s
- Diametro rotolo etichetta: max 200 mm
- Comunicazione Standard: - Rs232 - USB - Ethernet o Parallela
Opzionale: WIRELESS 802.11b/g
- Memoria standard: 8 MB Flash - 16 MB DRAM espandibili
Espandibile con COMPACT FLASH fino ad 1 GIGA USB Slot
- Altri Optional: Taglierina - Riavvolgitore interno - Orologio interno RTC Clock (Per Stand-Alone)
- Etichette: Larghezza max: 118 mm - Area stampabile: 104 mm
Diametro rotolo max 213 mm
- Ribbons: Lunghezza max 450 mt - Larghezza: 45 - 50 - 60 - 90 - 110 mm
- Dimensioni: Lunghezza: 453 mm - Larghezza: 273 mm Altezza: 230 mm
- Peso: 13 Kg
- Stampante in metallo



SOLUZIONE STAND ALONE
MULTILANGUAGE

INTERMEC EASY CODER PF8

- Velocità di stampa: fino a 100 mm/s
- Risoluzione di stampa: 203 dpi (8 dots/mm) 300 dpi (12 dots/mm)
- Memoria: 4 MB Flash - 8 MB Dram
- Linguaggio di comunicazione: EPL - ELTRON-ZEBRA LANGUAGE
- Orologio Real Time Clock: Standard (PF8D) Optional: (PF8T)
- Comunicazione: RS232 - Parallela - USB
Optional: Scheda di rete Ethernet Easy Lan 100
- Etichette: Larghezza max: 118 mm - Area stampabile: 104 mm
Diametro rotolo: max 127 mm - Diametro interno: min 25,4 mm max 38,1 mm
- Ribbons: *PF8T Versione ribbon core da 0,5 pollici*: Lunghezza max 83,5 Mt. - Larghezza: 60 - 90 - 110 mm - *PF8T Versione ribbon core da 1 pollice*: Lunghezza max 274,32 Mt. - Larghezza: 60 - 90 - 110 mm
- Dimensioni: PF8D Lunghezza: 218 mm Larghezza: 168 mm Altezza: 116 mm Peso: 2,0 Kg
PF8T Lunghezza: 285 mm Larghezza: 226 mm Altezza: 172 mm Peso: 2,5 Kg



SOLUZIONE STAND ALONE



INTERMEC EASY CODER PM4

- **Velocità di stampa:** 200 mm/s
- **Risoluzione di stampa:** 203 dpi (8 dots/mm)
Optional: 300 dpi (12 dots/mm) 400 DP
- **Larghezza di stampa PM4:** max 114 mm (area stampabile 10 mm)
- **Comunicazione:** RS232 - USB - Ethernet "Easy Lan"
Optional: Wireless 802.11b/g - Parallela
- **Memoria:** 4 Mb Flash 8 Mb DRAM 1 Compact Flash Slot - USB Slot
- **Display:** LCD retroilluminato, 2 righe 3 Led
- **Tastiera a membrana Intercambiabile con Optional Tastiera Alfabetica RUGGED**
- **Dimensioni:** Lunghezza: 482 mm - Larghezza: 238 mm - Altezza: 275 mm
- **Peso:** 12,85 Kg
- **Etichette:** Larghezza massima: 114 mm - Larghezza minima: 25 mm
Diametro rotolo: max 213 mm
- **Ribbons:** Lunghezza massima fino a 600 mt
- **Stampante per produzione 24 ore su 24**



SOLUZIONE STAND ALONE
MULTILANGUAGE

INTERMEC EASY CODER PX6

- **Stampante di Etichette per PALLETTS**
- **Velocità di stampa PX6:** 100 - 225 mm/sec variabile
- **Risoluzione di stampa:** 203 dpi (8 dots/mm)
Optional: 300 dpi (12 dots/mm)
- **Larghezza di stampa PX6:** 167,5 mm
- **Larghezza Etichetta PX6:** 170 mm
- **Comunicazione:** RS232 - USB - Ethernet "Easy Lan"
Optional: Wireless 802.11b/g - Parallela
- **Memoria:** 32 Mb Flash - 16 Mb DRAM - 1 Compact Flash Slot USB Slot
- **Tastiera a membrana Intercambiabile con Optional Tastiera Alfabetica RUGGED**
- **Peso:** 15 Kg
- **Diametro rotolo:** max 213 mm
- **Ribbons:** fino a 450 mt
- **Stampante per produzione 24 ore su 24**



SOLUZIONE STAND ALONE
MULTILANGUAGE

INTERMEC EASY CODER PX4

- **Velocità di stampa PX4:** 300 mm/sec variabile
- **Risoluzione di stampa:** 203 dpi (8 dots/mm)
Optional: 300 dpi,
NOVITÀ: 400 dpi
- **Larghezza di stampa PX4:** max 120 mm (area stampabile 112 mm)
- **Comunicazione:** RS232 - USB - Ethernet "Easy Lan"
Optional: Wireless 802.11b/g - Parallela
- **Memoria:** 32mb Flash - 16 Mb DRAM - 1 Compact Flash Slot - USB Slot
- **Display:** LCD retroilluminato, 2 righe 3 Led
- **Tastiera a membrana Intercambiabile con Optional Tastiera Alfabetica**
- **Dimensioni:** Lunghezza 482 mm - Larghezza: 238 mm - Altezza: 275 mm
- **Peso:** 12,85 Kg
- **Etichette:** Larghezza massima: 114 mm - Larghezza minima: 25 mm
Diametro rotolo: max 213 mm
- **Ribbons:** Lunghezza massima: fino a 600 mt
- **Stampante per produzione 24 ore su 24**



SOLUZIONE STAND ALONE
MULTILANGUAGE

INTERMEC EASY CODER PF4

- **Velocità di stampa:** 200 mm/sec
- **Risoluzione di stampa:** 203 dpi (8 dots/mm)
Optional: 300 dpi (12 dots/mm)
- **Larghezza rotolo carta:** 150 mm
- **Larghezza di stampa:** max 52 mm
- **Comunicazione:** RS232 - USB - Ethernet "Easy Lan"
Optional: Wireless 802.11b/g - Parallela
- **Memoria:** 32 Mb Flash - 16 Mb DRAM - 1 USB Slot
- **Altri Optional:** Taglierina - Riavvolgitore interno - Orologio interno RTC Clock
- **Stampante ideale per piccoli spazi**
- **Versione a Trasferimento Termico e Termico diretta**



SOLUZIONE STAND ALONE
MULTILANGUAGE

INTERMEC EASY CODER PF2

- **Velocità di stampa:** 200 mm/sec
- **Risoluzione di stampa:** 203 dpi (8 dots/mm)
- **Larghezza di stampa:** max 52 mm
- **Versione a Trasferimento Termico e Termico diretta**
- **Comunicazione:** RS232 - USB - Ethernet "Easy Lan"
Optional: Wireless 802.11b/g - Parallela
- **Memoria:** 32 Mb Flash - 16 Mb DRAM - 1 USB Slot
- **Altri Optional:** Taglierina - Riavvolgitore interno - Orologio interno RTC Clock (Per Stand-Alone)
- **Stampante per piccoli spazi**
- **Stampante con Display e Tastiera a 21 tasti**
- **Possibilità di Interfacciamento con tastiera Alfabetica RUGGED**
- **Stampante per biglietterie**



SOLUZIONE STAND ALONE
MULTILANGUAGE

TEC 852-R

Stampante con un corpo molto compatto. Stampa su possibile stampare una vasta gamma di materiali grazie ai sensori spostabili. Qualora si installa la scheda interfaccia opzionale sono disponibili le funzionalità WEB, quali controllo a distanza ed altre funzioni avanzate.



- **Testina:** da 8.3 pollici
- **Stampante per stampa su**
- **Etichette fino a 216 (fogli A4)**
- **Larghezza di stampa:** 216 mm
- **Risoluzione:** 300 dpi
- **Velocità di stampa:** fino a 101 mm/sec
- **Ciclo di vita:** 15.000 etichette/giorno
- **Interfacce:** Parallela (Centronics) USB LAN integrata possibilità di controllo stampante via Remoto
- **Opzioni disponibili:** Modulo taglierina, Interfaccia I/O, Interfaccia seriale, LAN Wireless, Real Time Clock
- **Stampante completamente in metallo con display retroilluminato**



HIGHT SPEED INK JET

Questo modello di macchina è l'unica stampante presente sul mercato in grado di stampare in quadricromia (a 4 colori) direttamente su diversi tipi di materiale tra cui il legno e cartoni.

- Il software è facilmente interfacciabile a fonti dati esterne (ODBC - SQL etc...)
- Aiuta a semplificare lo "stock", poichè usa scatole anonime per molti clienti e/o prodotti
- Possibilità in qualsiasi momento di personalizzare a richiesta del cliente lo "stock" da scatole anonime
- Si può connettere a PLC per stampare e interfacciarsi a linee di produzione
- Zero Manutenzione (completamente industriale)
- Resiste alle vibrazioni garantendo sempre un'elevatissima qualità di stampa
- Resiste agli schizzi (IP 65)
- Velocità di stampa molto elevata
- Possibilità di interfacce ETHERNET E WIRELESS
- Possibilità di stampare un cartone in quattro lati
- La risoluzione è 360 DPI e si possono utilizzare i caratteri Windows™ TrueType™.

STAMPANTI PORTATILI INDUSTRIALI INTERMEC SERIE PB

Le stampanti termiche portatili rugged di ricevute (E PB21/31/51) ed etichette adesive (PB22/32/50) da 2 pollici (PB21/22) da 3 pollici (PB31/32) e 4 pollici (PB51/50) più veloci del mercato e con una qualità di stampa più che affidabile, offrono un chiaro vantaggio per i lavoratori "sul campo" nelle applicazioni di tentata vendita, trasporto e logistica, vendita al dettaglio e field service che hanno bisogno di stampare fatture, bolle di consegna, preventivi di assistenza, ricevute POS, programmi di gestione dell'inventario e ordini di vendita.

- Velocità di stampa: 101 mm/sec
- Risoluzione di stampa: 203 Dpi (8 Dot/mm)
- Memoria RAM: 16MB - Flash: 64MB
- Larghezza di stampa: 54mm (PB21/22) - 75mm (PB31/32) - 104mm (PB51/PB50)
- Diametro interno del rotolo: 19 mm standard
- Diametro esterno massimo rotolo:
 - PB21/22: 57,2 mm
 - PB31/32: 67,31 mm
 - PB51/50: 67,30 mm
- Linguaggi di programmazione: IPL, Fingerprint, ZSim (ZPLII Simulation), ESC-P, DSim
- Comunicazioni: Seriale Rs232 / USB / Opti Bluetooth / Wireless 802.11b/g
- Interfaccia utente: LCD e 4 pulsanti: standby, alimentazione carta, impostazione e informazioni
- Robustezza: Conforme allo standard IP54, resistente a cadute multiple da 1,5 Mt.
- Accessori: Cinghia da mano, tracolla, clip da cintura, custodia protettiva, montaggio da carrello, montaggio su veicolo, kit batteria, caricabatteria a 4 alloggiamenti, adattatore CA, cavo di alimentazione CA, cavo di alimentazione per camion, cavo alimentazione per carrello elevatore, cavo seriale



NOVITA

TEC BSX 4T

- Stampante con il meccanismo **SAVE RIBBON**
- Versione a Trasferimento Termico e Termico diretta
- Larghezza di stampa: 104 mm
- Risoluzione: 203 dpi
- Velocità di stampa: fino a 254 mm/sec
- Ciclo di vita: 30.000 etichette/giorno
- Interfacce standard: Seriale (RS-232C) Parallela (Centronics)
- Opzioni disponibili: Taglierina diagonale - Taglierina rotativa
Modulo Ribbon saving - Modulo RFID Interfaccia Wireless LAN



TOSHIBA SX4 PER CARTELLINI

Questa macchina è in grado di stampare su cartellini di vario formato. Un capiente vano di carico è disponibile per i cartellini, i quali vengono automaticamente raccolti da un gruppo di alimentazione, stampati e depositati. Inoltre la macchina è in grado di stampare su superfici plastiche, quali badge e schede per l'identificazione.



- Risoluzione: 200 dpi
- Velocità: 250 mm/sec stampa (eff. 130 mm)
- Area di stampa: 100 mm larghezza festina

STAMPANTE A COLORI "DGLX400 - DGLX810 - DGLX900"

Stampanti a colori per etichette con tecnologia di stampa a getto d'inchiostro, con una risoluzione grafica fino a 4800 dpi ad elevata velocità di stampa.

- Risoluzione di stampa: 4800 X 1200 Dpi, 2400 x 1200 Dpi, 600 x 600 Dpi
- Metodo di stampa: Getto d'inchiostro
- Cartucce inchiostro: Nero Standard / Colore (CMYK)
- Software: Nice Label pre creazione facilitata dell'etichetta.
- Supporto: Etichette adesive, Cartellini con tacca nera
- Velocità di stampa: Circa 50,8 mm/sec nero - Circa 38, mm/sec nero + colore
- Larghezza di stampa:
 - LX400 Min: 19 mm - Max: 101
 - LX810 Min: 19 mm - Max: 210
- Lunghezza di stampa:
 - LX400 Min: 19 mm - Max: 610
 - LX810 Min: 19 mm - Max: 610
- Capacità rotolo: Diametro esterno max: 152 mm - nucleo interno 76 mm
- Comunicazione: USB Sistema Operativo: Windows XP / 2000 MAC OS 10.2 (o superiore)



PER TENTATA VENDITA

VALIGETTA PORTATILE CON NUOVA STAMPANTE PW50

La valigetta portatile **Workboard PW50** è stata progettata per fornire una soluzione compatta mobile utilizzando un Palmare Intermecc CN3 / CN4 / CK61 e integrando una stampante portatile PB50 molto versatile larghezza 4 pollici in grado di stampare sia su etichette adesive che su carta termica nella versione protetta garantita 2/5/10 anni per ottemperare a tutti gli obblighi di legge sulla conservazione dei documenti fiscali.



- Velocità di stampa: max 101,6 mm/sec
- Risoluzione di stampa: 203 dpi (8 dots/mm)
- Memoria RAM: 16 MB - Flash: 64 MB
- Linguaggio di comunicazione: ESC-P Command set
- Batteria: Ricaricabile 14.8V 2200 mAh
- Ricarica batteria: 6 Ore massimo
- Comunicazione: RS232 / USB / DEX
- Etichette/Stampa: Larghezza max: 112 mm - Area stampabile: 104 mm
- Capacità: Diametro rotolo esterno max: 67,3 mm - Diametro interno: 19 mm
- Dimensioni: Profondità: 80 mm - Larghezza: 310 mm - Altezza: 180 mm
- Peso: 1,68 Kg
- Drop Test: Resistenza a cadute da 1,2 Mt. di altezza

Nel kit iniziale è fornita di serie con l'alimentatore per tensione di rete, ed anche l'adattatore DC-DC per alimentazione dalla batteria del veicolo.

ZEBRA MZX20

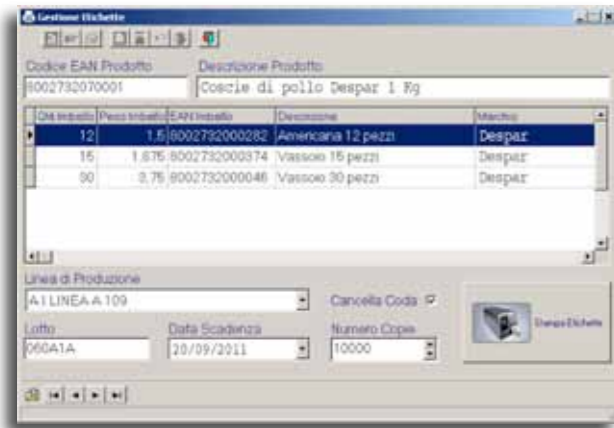
Le stampanti Zebra® serie MZ sono la scelta ideale per applicazioni di stampa portatile di ricevute ed etichette a modulo continuo in ambienti sensibili ai costi. Compatta, robusta e versatile, la serie MZ è un prodotto di qualità al prezzo di una stampante entry-level! Progettata per applicazioni di consegna e servizio in loco, stampa di etichette in modulo continuo al tavolo, o per biglietti dei trasporti pubblici o per applicazioni di "Tentata vendita". È sufficientemente piccola da essere tenuta nel palmo di una mano, pesa circa 400 Gr. e può essere quindi trasportata o indossata comodamente tutto il giorno da qualsiasi lavoratore mobile. Offre inoltre un'ampia gamma di modalità di connessione, fra cui IRDA, USB, e Optional Bluetooth e WI-FI 802,11b/g.



- Larghezza di stampa: MZ220: 52 mm - MZ320: 75 mm
- Risoluzione di stampa: 203 dpi
- Velocità di stampa: 76,2 mm/sec
- Memoria: 8 MB Sram - Flash: 4 MB
- Dimensione Rotolo etichette: diametro esterno max 47,8 mm, nucleo interno da 10 mm a 19 mm



SOFTWARE PER LA CREAZIONE E LA STAMPA DI ETICHETTE DGNET DRAWPRINTERS



Il programma consente di creare e gestire il layout di molteplici modelli di etichette in modo semplice ed "user friendly". Il layout delle etichette viene facilmente progettato attraverso software grafici standard come "LabelShop start" definendo il formato dell'etichetta i vari campi fissi ed i campi variabili che possono essere valorizzati con campi dal database come codice prodotto, descrizione prodotto, codice imballo, descrizione imballo, quantità imballo, peso imballo, scadenza, lotto, quantità bancale ecc. o essere composti cioè una variabile potrebbe contenere al suo interno dati provenienti dal database più dati fissi più dati imputati o calcolati, es. data di produzione in formato AAMGGG + PESO ecc, consentendo di gestire facilmente anche i lotti di produzione, indispensabili per la gestione della tracciabilità alimentare dei prodotti in conformità alla normativa CEE 178/2002. L'applicazione "DGNET DREAWPRINTERS" consente di stampare in tutta semplicità le etichette più complesse previste per la tracciabilità alimentare caratterizzate da codici a barre EAN/UCC e SSCC che devono essere strutturati secondo le specifiche della GDO. L'etichetta così generata dopo essere stata memorizzata all'interno delle varie stampanti ovunque siano situate, può essere richiamata dalla procedura di stampa imputando il codice del prodotto via tastiera o tramite un lettore di codice a barre, in questo modo a seconda del layout abbinato al prodotto verranno richiamate in automatico le variabili del database, si potranno impostare il lotto e l'eventuale data di scadenza, si definisce il numero di copie da stampare e si invia l'etichetta alla relativa stampante. Il collegamento alle stampanti INTERMEC può essere effettuato dal Pc attraverso i collegamenti standard Ethernet o in modalità WI-FI sempre più utilizzata, che consente di pilotare la fase di stampa alle linee produttive dislocate in remoto anche a centinaia di metri di distanza da dove è stato installato il Software.

DGLAUNDRY

Il programma è rivolto alle lavanderie industriali o specializzate nel trattamento di capi particolari quali tappeti, piumoni, abbigliamento in pelle e in tutti i casi nei quali venga offerto il servizio ad altre lavanderie.

Consente di informatizzare la fase di pre e post-lavaggio, applicando un'etichetta adesiva sul capo ritirato che identifica univocamente il cliente ed il capo stesso. Il codice servirà sia per la prima fase di "preparazione" del capo, sia per la fase di "riconsegna" al cliente, con la possibilità di evadere automaticamente gli ordini aperti dal ritiro dei capi. Il Software è perfettamente interfacciabile a qualsiasi gestionale già in uso dal cliente, prevede la sincronizzazione dei dati anche in siti remoti dove non sono presenti computer, tramite l'utilizzo di una semplice chiave usb, dove vengono registrati i dati relativi alle lavorazioni ed alle riconsegne effettuate (che verranno successivamente passati al gestionale) ed eventualmente letti gli aggiornamenti relativi all'anagrafica articoli e clienti. Il sistema prevede un funzionamento completamente autonomo del terminale e della stampante preposta alla generazione dell'etichetta di riconsegna, sulla quale potranno essere riportate note ed eventuali costi aggiuntivi sostenuti per riparazioni o imprevisti.

La gestione della preparazione e riconsegna è gestita con Palmare Wireless dotato di lettore barcode.



DGSA

Il programma DGSA è stato creato per consentire l'utilizzo delle Stampanti (PF2 - PF4i - PM4i - PX4 - PX6) in modalità STAND-ALONE, cioè possono funzionare senza la necessità di avere un Pc collegato. Tramite la memorizzazione del "DGSA"

all'interno della memoria delle stampanti, le stesse non sono più viste come semplici periferiche, ma come veri e propri centri di lavoro autonomi, in grado di svolgere alcune funzioni senza il bisogno di essere collegate ad un Personal Computer. Tali funzionalità vanno dalla lettura del peso e della stampa automatica di un'etichetta, tramite il collegamento seriale ad una bilancia, all'immissione di dati variabili tramite il tastierino della stampante, o collegando una tastiera esterna, all'immissione di dati tramite lettore scanner collegato, all'estrapolazione di dati da un database, che può essere memorizzato all'interno della stampante stessa o memorizzato su un Pc remoto, a cui ci si collega tramite la porta seriale o quella di rete.



PROGETTO MANUTENZIONE IMPIANTI ESTERNI

Soluzione integrata per la gestione delle attività di manutenzione, chiamate di intervento, accompagnamento enti di verifica, esecuzione preventivi, verticalizzata per la gestione e la manutenzione di impianti esterni quali ascensori, montacarichi, caldaie, impianti elettrici, ecc. Questo software è in grado di interfacciarsi ad applicazione gestionale ricevendo su palmari tutte le informazioni necessarie per svolgere le attività pianificate per ogni operatore come ad esempio l'archivio impianti, clienti, articoli con relativa giacenza in furgone, manutenzioni, ecc.

Principali caratteristiche:

- **Allineamento dal bidirezionale tra il gestionale e il Palmare.**
- **Registrazione di N interventi per ogni attività prevista.**
- **Memorizzazione dell'esito di ogni fase di lavoro effettuata nelle manutenzioni.**
- **Memorizzazione dei materiali effettivamente utilizzati con aggiornamento immediato della giacenza in furgone.**
- **Gestione della squadra di intervento.**
- **Gestione delle note o prescrizioni per intervento effettuato acquisizione della firma.**
- **Stampa dei vari rapporti di intervento su stampante termica portatile.**
- **La connettività tra Palmare e server potrà avvenire in modalità: WIRELESS / GPRS / UMTS.**



SOFTWARE GESTIONE MAGAZZINO

Il programma è rivolto a tutte le aziende che hanno bisogno di controllare la produzione in tempo reale e gestire la movimentazione del magazzino fino al momento dell'uscita della merce (vendita). Il programma è suddiviso in due parti: una **client** (progettata per lavorare su Palmare) e una **server**.

Nella parte client si effettuerà: carico da produzione con creazione etichetta da applicare su confezione. Movimentazione merce e assegnazione ubicazione - vendita.

Nella parte server si effettuerà: l'Interrogazione magazzino con una serie di statistiche e filtri per interrogazioni differenti.



SOFTWARE CONTROLLO PRESENZE

Sistema completo software/hardware per realtà che intendono automatizzare la rilevazione delle presenze del personale. Consente di ottenere un completo controllo per quanto riguarda la gestione delle risorse umane, la soluzione è stata progettata e creata direttamente per l'ambiente grafico a finestre messo a disposizione da MS-Windows, quindi risulta di impatto immediato e di semplicissimo utilizzo.



TENTATA VENDITA

Software rivolto alle aziende che hanno la necessità di gestire e organizzare squadre di agenti o rappresentanti per la raccolta ordini presso il cliente o per operare in tentata vendita. L'applicativo è implementato su Palmari Intermecc della linea CN3, CN4 e CN50, con Stampante portatile a valigetta 6812D e PW50, per essere facilmente trasportata a bordo degli automezzi. I Palmari dotati di connettività WIFI, GPRS/GSM, UMTS sono in grado di ricevere e trasmettere i dati all'interno del sistema informativo aziendale direttamente dal cliente visitato, in modo, ad esempio, di poter organizzare subito un'evasione ordine raccolto presso il cliente. Tra i vantaggi immediati che possiamo individuare con "Quicksale" abbiamo la gestione automatizzata del carico automezzi, la gestione in automatico del giro visite clienti, della gestione ordini e tentata vendita con emissione dei documenti in triplice copia, gestione incassi, statistiche di vendita, comunicazioni con la sede, ecc.





LETTORE A FILO INTERMEC SR30

Nuovissimo lettore Intermec altamente performante con tecnologia di Vista Imager in grado di leggere fino a 40 cm. Il lettore SR30 offre prestazioni di lettura di elevata qualità per applicazioni con o senza contatto, sia su codici a barre di lunghe dimensioni che molto piccoli, danneggiati, e con stampa di bassa qualità. Facilmente configurabile grazie al Software "Easy Set", che viene fornito nel kit di serie con il lettore. Legge con semplicità tutti i codici a barre 1D ed è interfacciabile a qualsiasi periferica in modalità USB, Emulaz. Tastiera Ps2, Rs232, Emulaz. Penna ecc.

- **TECNOLOGIA DI LETTURA:**
LINEAR IMAGER (codici a barre 1D)
AREA IMAGER (codici a barre 1D e 2D)
- **DISTANZA DI LETTURA:** 40 cm
- **PESO:** 190 gr.
- **GARANZIA:** 5 anni

LETTORE CORDLESS HONEYWELL 3820

Ideale per le applicazioni mobile industriali in ambienti difficili, il modello 3820i è dotato di connettività wireless Bluetooth™ per garantire la massima libertà di movimento nei più svariati settori merceologici, consente di allontanarsi fino a 15 Mt. dalla base e permette di eliminare le interferenze con altri dispositivi wireless. Una ricarica completa consente fino a 57000 operazioni di lettura. I lettori Bluetooth sono in grado di memorizzare fino a 1000 codici fuori copertura radio e di ritrasmetterli poi automaticamente in area di copertura.

- **TECNOLOGIA DI LETTURA:**
LINEAR IMAGER
- **DISTANZA DI LETTURA:** 60 cm
- **GRADO DI PROTEZIONE/ROBUSTEZZA:** IP54
- **PESO:** 270 gr
- **GARANZIA:** 3 ANNI



LETTORI OMNIDIREZIONALI

ORBIT

Scanner Laser Omnidirezionale "hands-free" perfetto per ambienti retail con testa inclinabile di 30°.

- **Distanza max di lettura:** 29 cm.
- **GARANZIA:** 3 ANNI



QUANTUM

Scanner Laser Omnidirezionale hands-free per ambienti industriali.

- **Distanza max di lettura:** 29 cm.
- **GARANZIA:** 3 ANNI



POWERSCAN 7100

Lettore manuale di codici a barre Linear Imager con tecnologia wireless Bluetooth® per ambienti industriali. Un segnale acustico e l'esclusivo "Green Spot" brevettato di Datalogic direttamente sul codice forniscono una conferma di buona lettura intuitiva in ambienti rumorosi.

- **Tecnologia di Lettura:** LASER
- **Distanza di Lettura:** 60 cm
- **Distanza di Copertura:** 15/20 mt
- **Grado di Protezione/Robustezza:** IP65
- **Peso:** 354 gr
- **GARANZIA:** 3 ANNI



SR61

Lettore Cordless Industriale caratterizzato dalla connettività alla stazione Base SD61 in modalità Bluetooth, tecnologia che permette l'utilizzo dello scanner SR61 in un'area libera di oltre 3 Mt. Estremamente robusto e carrozzato per lavorare con costante affidabilità negli ambienti più critici, dotato di una batteria di lunga durata, facilmente configurabile, l'ideale come complemento al Terminale Veicolare CV30.

- **TECNOLOGIE DI LETTURA:**
LINEAR IMAGER (Codici a barre 1D)
STANDARD RANGE LASER (Codici a barre 1D)
AREA IMAGER (Codici a barre 1D e 2D)
EX25 (Codici a barre 1D e 2D)
- **GRADO DI PROTEZIONE/ROBUSTEZZA:** IP54
- **PESO:** 425 gr
- **GARANZIA:** 3 ANNI



MOTOROLA SYMBOL LS3578

Il modello LS3578-FZ è un lettore estremamente robusto caratterizzato dalla tecnologia fuzzy logic, che permette la lettura del codice a barre al primo tentativo anche quando è danneggiato o sporco. Il Bluetooth a bordo del dispositivo garantisce un'affidabile e sicura trasmissione dei dati tra lo scanner ed il sistema centrale. L'ampio raggio di lavoro oltre i 40 Mt. di distanza tra il lettore e la base permette agli operatori di muoversi liberamente senza essere limitati dal filo. Il design resistente a cadute e la super protezione sigillata forniscono la massima affidabilità con meno incidenti, guasti e relativi tempi di inattività.

- **TECNOLOGIA DI LETTURA:**
LASER
- **DISTANZA DI LETTURA:** 60 cm
- **GRADO DI PROTEZIONE/ROBUSTEZZA:** IP65
- **PESO:** 414 gr
- **GARANZIA:** 3 ANNI



WIRELESS (RADIO FREQUENZA)



La Radio Frequenza ha sostituito i cavi, e permette il trasferimento dei dati con le stesse caratteristiche di affidabilità e praticamente alla stessa velocità in "Tempo Reale". Il protocollo WI-FI attualmente utilizzato in Italia è 802.11 b/g che permette una velocità fino a 54 Mbps.

SITE SURVEY – ANALISI AMBIENTALE

Il numero esatto di Access Point, per ottenere la totale copertura dell'area interessata all'utilizzo della strumentazione Wireless (palmari, Pc, ecc.), viene definito in seguito alla Rilevazione elettromagnetica altresì detta "Site Survey" per la quale la Danese Group ha i tecnici certificati.

ACCESS POINT

Tutti i Terminali Palmari Intermec e le stampanti Intermec di nuova generazione dotate di scheda Wifi sono certificati CCX, cioè è stata certificata l'interoperabilità dei Terminali Intermec con gli Access Point Cisco che utilizzano gli standard IEEE 802.11a/b/g connessione Ethernet TCP/IP 10/100 base T Supporto di configurazione remota: Telnet, HTTP, FTP, TFTP, e SNMP.



In particolare nelle infrastrutture Wireless realizzate con la consulenza dei ns. tecnici specializzati, suggeriamo di utilizzare gli Access Point Cisco, robusti, affidabili, garantiscono un roaming perfetto e una semplice accessibilità via Web.

ACCESS POINT ENTERPRISE CISCO 1242

L'access Point Cisco 1242 permette di avere una rete WLAN sicura, gestita con flessibilità ad elevate prestazioni. Grazie alla sua struttura in metallo il 1242 è un Access Point che può essere utilizzato in ambienti "critici" quali magazzini, industrie, aree con temperature non standard, ecc. Supporta il Power Over Ethernet. Grazie al connettore TNC Dipole il modello 1242 può montare una vasta gamma di antenne, più potenti (dBi) e direzionali che aumentano le distanze di copertura di segnale dell'antenna stessa. E' predisposto alle funzionalità "radius" che permette la centralizzazione di tutte le autenticazioni degli utenti e inoltre supportata Wep encryption a 128 bit e il protocollo WPA e WP2 802.1x per garantire la sicurezza dei dati trasmessi. Temperatura operativa Standard: - 10° a + 50° C Temp Range



ACCESS POINT MOTOROLA SYMBOL AP5131

LAP-5131 offre la connettività in rete cablata e wireless con prestazioni e sicurezza di classe enterprise in un singolo dispositivo. Questa soluzione facile da implementare offre la flessibilità di potersi collegare in modo sicuro alla rete aziendale privata, a Internet e alle risorse delle reti locali con velocità e affidabilità tali da supportare le applicazioni più esigenti, compresi video e audio in tempo reale. L'AP-5131 include router integrato, firewall, VPN, DHCP, AAA, gateway per hotspot e altre funzionalità in un unico dispositivo gestibile in remoto, che semplifica l'impostazione e la gestione della rete. Progettazione a doppia radiofrequenza dual-band; 802.11a/b/g in banda 2,4/5 GHz - Funziona con qualsiasi rete WLAN IEEE conforme agli standard. Rilevamento AP non autorizzati in tripla modalità: su canale, unità mobile, scansione radio dedicata dual-band - Protezione della rete tramite l'identificazione e la denuncia istantanea degli utenti non autorizzati. 802.11i, WPA2 e WPA; IPSec con crittografia triple-DES; client VPN - Sicurezza cablata e wireless end-to-end di classe enterprise. Wi-Fi Multimedia (WMM™) Quality of Service (QoS) e prioritizzazione voce - Prestazioni di classe superiore per le applicazioni mission-critical più complesse, compresi voce e video. Il Kit iniziale è fornito di alimentatore, staffa di montaggio, 2 antenne standard Omnidirezionali 2.2 dBi e Power Over Ethernet.

ACCESS POINT INDUSTRIAL CISCO 1310

L'Access Point Cisco 1310 è industriale adatto per i "mobile workers" che lavorano in ambienti esterni, ed è idoneo ad essere utilizzato negli ambienti di lavoro più critici ed estremi, quali celle frigorifere, produzione e lavorazione di metalli, macelli, ecc. Supporta il Power Over Ethernet.

Grazie ai connettori TNC Dipole il modello 1310 può montare una vasta gamma di antenne, più potenti (dBi) e direzionali che aumentano le distanze di copertura di segnale. Rispondente alle normative di isolamento IP56.

E' predisposto alle funzionalità "radius" che permette la centralizzazione di tutte le autenticazioni degli utenti e inoltre supportata Wep encryption a 128 bit e il protocollo WPA e WP2 802.1x per garantire la sicurezza dei dati trasmessi.

Particolarmente indicato per essere utilizzato da Bridge "Ponte Radio" per mettere in comunicazione 2 siti a "vista", dove non esiste la possibilità di stendere una rete cablata. Temperatura operativa Standard: - 30° a + 50° C Temp Range

PALMARI "PER AGENTI" DGBM150-R

- **Sistema Operativo:** Microsoft® Windows CE 5.0 o Windows Mobile 6.1
- **Processore:** PXA270 520 MHz
- **Memoria RAM:** 128 MB - **Flash:** 256 MB
Opzionale: espansione memoria SD fino a 2 Gb.
- **Dimensioni:** "estremamente sottile" 72,8 x 134,8 x 18,5 mm.
- **Peso:** 190 gr. (Batteria standard) - 221 gr. (Batteria Extended)
- **Tastiera:** Tasti navigazione e tasti funzione.
- **Batteria:** Standard: Li-Ion, 3.7 V, 1230 mAh
Estesa: Li-Ion 3.7 V, 2460 mAh
- **Display:** Display a colori Touch Screen 3.5" 1/4 QVGA (240 x 320 pixel) 64K color Transflective TFT-LCD, LED backlight
- **Connettività:** Bluetooth / WI-FI 802.11b/g / GPS (Integrated)
- **WWAN:** GSM/GPRS - GSM/UMTS - HSDPA o CDMA
- **Camera:** 1,3 Megapixel color camera
- **Temperatura Operativa:** - 10° + 50°
- **Robustezza:** IP54 Cadute ripetute da 1,5 metri su cemento
- **Tecnologia di lettura:** Laser



Nel Kit iniziale è già comprensivo di batteria Standard, alimentatore e cavo Usb per coll.to al Pc

TERMINALE BATCH DG630

Il Terminale Batch DG630 racchiude in poco spazio il meglio della tecnologia per tutte le applicazioni di gestione magazzini: ingresso/uscita merce, movimentazione interna, inventario, bollettazione, prelievo merci, gestione negozi per la vendita all'ingrosso o in dettaglio. Sono disponibili versioni di memoria da 2,5 Mb e da 4,5 Mb per la memorizzazione di database o di dati.



CARATTERISTICHE

- **Kit Iniziale:** Terminale DG630, Calamaio, Cavo Rs232, Alimentatore, Software Standard per l'acquisizione dei dati.
- **Modalità trasmissione Dati al PC:** RS232 - EMULAZIONE TASTIERA PS/2 - USB
- **Software:** La Danese Group è in grado di sviluppare qualsiasi tipo di Software personalizzato
- **Sistema Operativo:** Dos programmabile in C++
- **Memoria:** 2,5 MB
Optional: 4,5 MB
- **Display:** Lcd Retroilluminato 8 righe x 20 caratteri

PALMARE HONEYWELL 6100

- **Sistema Operativo:** Microsoft® Windows CE 5.0
- **Processore:** Marvell Xscale PXA300 624 MHz
- **Memoria RAM:** 128 MB - **Flash:** 128 MB
Opzionale: espansione memoria SD
- **Dimensioni ridotte:** 176 x 76 x 26 mm.
- **Peso:** 250 gr.
- **Tastiera:** Alfanumerica a 29 tasti, caratteri numerici con shift
- **Batteria:** Standard: Li-Ion, 3.7 V, 2200 mAh;
Estesa: Li-Ion 3.7 V, 3300 mAh
- **Display:** Display a colori matrice attiva 2.8" 1/4 QVGA con pannello a sfioramento (240 x 320 pixel) 64K color
- **Transflective TFT-LCD, LED backlight**
- **Connettività:** Bluetooth - WI-FI 802.11b/g
- **Camera:** 1,3 Megapixel color camera
- **Temperatura Operativa:** - 10° + 50°
- **Robustezza:** IP54 Cadute ripetute da 1,2 metri su cemento
- **Tecnologia di lettura:** Molto performante Tecnologia Adaplus™ Imaging 5.0 1D/2D



Nel Kit iniziale è già comprensivo di batteria Standard, alimentatore e cavo Usb per coll.to al Pc

PALMARI INTERMEC

Tutti i terminali palmari e per stazione fissa (CV30) di Intermec sono famosi per la loro struttura robusta, le prestazioni affidabili e l'utilizzo della tecnologia più innovativa, caratteristiche fondamentali per supportare una vasta gamma di applicazioni in sede e "Mobile" nei più svariati settori industriali, produzione, magazzino, nel trasporto e nella logistica. I prodotti Intermec hanno ottenuto la certificazione del programma **CCX** (Cisco Compatible Extensions) per la tecnologia WI-FI in quanto sono perfettamente compatibili con i criteri di sicurezza di Cisco Certificati WIFI per operazioni **WPA / WPA2**.

La carta vincente per i Palmari Intermec è la novità dell'ottica di lettura **EX25** progettata per eliminare le perdite di tempo causate da errori di lettura, è il primo area imager al mondo con messa a fuoco automatica, in grado di catturare codici **1D** e **2D** da distanze ravvicinate circa 30 cm. fino a 15 metri. L'EX25 è in grado di leggere codici a barre con qualsiasi orientamento e decodificare codici a barre 2D di 4 mm. In questo modo gli operatori non devono spostare gli oggetti o ruotare i polsi per catturare i dati, risparmiando tempo prezioso e riducendo gli sforzi.

L'ultima novità è l'introduzione della tecnologia **3G** WWAN HSUPA consente di eseguire operazioni dati e voce simultanee ad una velocità circa 5 volte superiore rispetto ai Palmari Mobile attualmente sul mercato.

Tutti i Palmari Intermec sono dotati dei sistemi per essere aggiornati/sincronizzati tramite connessione ftp o inizializzati tramite cold reboot, ecc.

Per i Palmari CN4/CN4E e CN50 è disponibile la possibilità di utilizzare l'**Enhanced Mobile Document Imaging (eMDI)**, che offre ai lavoratori mobili un metodo rapido ed affidabile per convertire pagine cartacee in documenti elettronici esattamente quando serve, sul posto dell'operazione. Con eMDI gli operatori mobili sono in grado di trasmettere in tempo reale all'ufficio centrale, documentazione in formato immagine di alta qualità, in qualsiasi condizione di luminosità. Questa fondamentale caratteristica ottimizza le operazioni di back office migliorando il flusso di cassa, il servizio di assistenza clienti e le operazioni di spedizione e di fatturazione.



Ottica di lettura EX25



Enhanced Mobile Document Imaging (eMDI)



Barcode 1D



Barcode 2D



Cisco Compatible Extensions (CCX)

NOVITÀ

TERMINALE INTERMEC CK3

- **Sistema Operativo:** Windows Mobile 6.1 WWE
- **Processore:** Intel XScale PXA270, 520 MHZ
- **Memoria RAM:** 128 MB
- **Memoria Flash:** 256 MB
- **Dimensioni:** 216 x 84 x 36 mm
- **Peso:** 453 gr. con Batteria Standard 2000 mAh - 566 gr. con Extended Battery 5100 mAh
- **Tastiere** a scelta **QWERTY** Alfanumerica 51 tasti o **NUMERICA** 28 tasti
- **Display ampio Touch Screen 3.5 (89 mm) QVGA** (240 x 320 pixel) 64K color Transflective TFT-LCD, LED backlight
- **Connettività:** BLUETOOTH / WI-FI 801.11b/g
- **Temperatura Operativa:** - 10° + 50°
- **Robustezza:** **IP54** - Resistente a 26 cadute da 1,5 Mt. di altezza sullo stesso punto.
- **Upgradabile all'RFID** con il lettore ad impugnatura **IP30**.
- **Emulatori:** **TE2000** 5250 per sistemi AS400 - VT/ANSI per sistemi WINDOWS/UNIX - **WAVELINK**
- **Supporta la tecnologia vocale grazie al Software vo-CE**
- **Tecnologie di lettura:**
 - Imager EV12 Barcode 1D
 - Area Imager EA20X Barcode 1D/2D
 - Autofocus EX25 Barcode 1D e 2D



TERMINALE INTERMEC CK31

- **Sistema Operativo:** WINDOWS CE.NET 4.2
- **Processore:** Intel XScale PXA255, 400 MHZ
- **Memoria RAM:** 64 MB
- **Memoria Flash:** 64 MB
- **Dimensioni:** 233 X 71 X 41 mm.
- **Peso:** 611 gr.
- **Display:** **3.5 in** (89 mm) **QVGA** (240 x 320 pixel) 64K color Transflective TFT-LCD, LED backlight
- **Robustezza:** **IP64** - Resistente a 26 cadute da 1,5 Mt. di altezza sullo stesso punto.
- **Temperatura Operativa:** - 20° + 50°
- **Connettività:** Wi-Fi 802.11b/g - Bluetooth
- **Emulatori:** **TE2000** 5250 per sistemi AS400 - VT/ANSI per sistemi WINDOWS/UNIX
- **Tecnologie di lettura:**
 - Imager (EV10) Barcode 1D
 - "LASER" (EL20) Barcode 1D e 2D
 - Autofocus EX25 Barcode 1D e 2D



PALMARE INTERMEC CN3

- **Sistema Operativo:** Windows Mobile 5.0 / Windows Mobile 6.1
- **Processore:** Intel XScale PXA270, 520 MHZ
- **Memoria RAM:** 128 MB
- **Memoria Flash:** 256 MB
- **Slot:** espansione memoria SD fino a 4 Gb
- **Dimensioni:** 160 X 81 X 33 mm
- **Temperatura Operativa:** - 20° + 50°
- **Batteria:** Standard: 2200 mAh
- **Extended Battery:** 4000 mAh
- **Peso:** 397 - 454 gr.
- **Robustezza:** **IP54** - Resistente a 26 cadute da 1,5 Mt. di altezza sempre sullo stesso punto.
- **Display:** ampio **Touch Screen 3.5** (89 mm) **QVGA** (240 x 320 pixel) 64K color Transflective TFT-LCD, LED backlight
- **Tastiera:** a scelta **Numerica** o Alfanumerica **QWERTY**
- **Connettività standard:** Wi-Fi 802.11b/g - Bluetooth
- **Optional:** GPS/GPRS EDGE
- **Upgradabile all'RFID** con il lettore ad impugnatura IP30.
- **Tecnologia di lettura:** **Imager (EA11)** Barcode 1D e 2D. Permette di fare foto in bianco e nero a bassa risoluzione.
- **Camera:** 2,0 Megapixel color camera (Al momento dell'acquisto scelta obbligatoria tra Color Camera e Lettore Barcode)



NOVITÀ

INTERMEC CN50: TUTTA LA TECNOLOGIA ESISTENTE IN UN UNICO STRUMENTO



- **Sistema Operativo:** Microsoft Windows Mobile 6.1
- **Memoria RAM:** 256 MB
- **Memoria Flash:** 512 MB (350 MB circa di memoria libera per applicazioni utenti)
- **Processore:** Principale ARM11 528 MHZ - Radio ARM 9 528 MHZ
- **Dimensioni ridotte:** 154 x 74 x 28 mm.
- **Batteria:** Standard: 1950 mAh
Extended Battery: 3900 mAh
- **Peso:** 310 - 340 gr.
- **Tastiera:** Qwerty o Numerica Retroilluminata.
- **Display:** QVGA 240 x 320 Pixel da 3,5" Touch Screen
- **Temperatura Operativa:** - 10° + 50°
- **Robustezza:** IP54 - Resistente a 26 cadute da 1,5 Mt. di altezza sullo stesso punto.
- **Connettività:** WAN wireless 3.75g UMTS sia HSPA che HSUPA - **Velocità massima:** Uplink - 2.0 Mbps: Downlink 7.2 Mbps
- **LAN WIRELESS 802.11b/g**
- **GPS:** Integrato a 12 canali - **BLUETOOTH:** Classe 2
- **Tecnologia di lettura:** Area Imager (EA11) Barcode 1D - Area Imager (EA21) Barcode 1D e 2D
- **Camera Integrata:** 3,1 Megapixel color camera con messa a fuoco automatica flash incluso.
CN50 Supporta: EMDI (Cattura immagini a pagina intera).
"Flexible Network Radio" permette la gestione di più reti Wireless con lo stesso apparato

NOVITÀ

INTERMEC CN4/CN4E

- **Sistema Operativo:** W16.1 Mobile 6.1
- **Processore:** Marvel PXA270M 520 MHZ
- **Memoria RAM:** 128 MB
- **Memoria Flash:** 256 MB
- **Dimensioni:** 173 x 81 x 28 mm.
- **Batteria Standard:** 2200 mAh
- **Extended Battery:** 4000 mAh
- **Peso:** 397 - 454 gr.
- **Tastiera:** Qwerty o numerica retroilluminata
- **Display:** QVGA 240 x 320 Pixel da 3,5" Touch Screen Retroilluminato
- **Temperatura Operativa:** - 20° + 60°
- **Robustezza:** IP64 - Resistente a 26 cadute da 1,8 Mt. di altezza sullo stesso punto.
- **Radio integrate:** WAN: GSM/GPRS/EDGE/UMTS/HSDPA or CDMA/1xRTT/EV-DO Rev A
- **Classe tecnologica GSM:** 3.5 HSDPA Velocità max: Uplink - 384 Kbps; Downlink - 3.6 Mbps
- **Classe tecnologica CDMA:** 3.5G E-DO Rev A
- **Velocità max:** Uplink -1,8 Mbps: Downlink - 3.1 Mbps
- **LAN WIRELESS:** (Standard) 802.11b/g
- **GPS:** Integrato a 12 canali - **BLUETOOTH:** Classe 2
- **SCANNER:** Area Imager 1D / 2D
- **Upgradabile all'RFID** con il lettore ad impugnatura IP30.
- **Tecnologia di lettura:** Imager (EA21) Barcode 1D e 2D. Permette di fare foto in bianco e nero a bassa risoluzione - (EA11) Barcode 1D.
- **Camera:** 2,0 Megapixel color camera (Al momento dell'acquisto scelta obbligata fra Color Camera e Lettore Barcode)
- **CN4/CN4E Supporta la funzionalità EMDI (Cattura immagini a pagina intera).**



TERMINALE VEICOLARE CV30

- **Peso:** 1,47 kg.
- **Dimensioni:** Altezza 17,65 cm x Larghezza 18,92 x Spessore 5,46 cm.
- **Temperatura Operativa Heater:** - 30° + 55°
- **Livello di protezione:** IP66
- **Processore:** 520 MHz
- **Memoria RAM:** 128 MB
- **Memoria Flash:** 128 MB
- **Sistema Operativo:** Windows Mobile 5.0 o Windows CE 5.0
Emulatore TE2000 5250 per AS400 - VT100/220 per Windows o Unix
- **Display:** 6,5" Risoluzione QVGA Color 480 x 640 con Heather per riscaldamento dello schermo.
- **Tastiera:** Opzionali a scelta tastiera numerica con tasti funzioni, o tastiera completa alfanumerica.
- **Connettività:** Bluetooth - Rs232 - Ethernet - WIFI 802.11b/g Certificato CCX WPA2 - RFID UHF
- **Supporto scanner esterni per la raccolta dei dati:** Bluetooth (SR61) - Scanner di codici a barre seriali con cavo (SR30) - Lettori di badge con codici a barre - **Lettore RFID (IV7)**



RFID

L'RFID o Identificazione in Radiofrequenza è una tecnologia che permette di identificare un'etichetta e leggere le informazioni in essa contenute tramite l'utilizzo della trasmissione dati via radio. L'etichetta intelligente o tag è formata da un chip contenente l'informazione e da un'antenna che trasmette o riceve i dati dal lettore. Questa nuova tecnologia migliora la supply chain permettendo di generare e attivare nuovi processi che con i codici a barre non erano possibili.

Spesso è richiesto che il codice a barre venga posto in prossimità del lettore con un'operazione manuale, su un nastro o un carrello/muletto con forche. Questo richiede che l'oggetto (parti assemblate in produzione, vassoi, container...) venga operativamente mosso affinché il codice a barre sia visibile al fascio di lettura. L'RFID, invece, con la possibilità di leggere i tag anche senza una visibilità diretta, identificare numerosi oggetti contemporaneamente e modificarne le informazioni in essi contenuti può essere usato per eliminare gran parte di queste operazioni.

L'RFID è la tecnologia che permette di vincere la sfida con la competitività e l'innovazione nei confronti della concorrenza. L'Rfid si sta rapidamente diffondendo nell'automazione industriale, tracciatura degli asset, unità logistiche, contenitori riutilizzabili, gestione degli inventari, carrelli elevatori, contraffazione nell'abbigliamento ecc. La prima distinzione la troviamo tra tag "passivi" e "attivi" i primi "più economici" sono privi di una propria alimentazione elettrica e traggono l'energia necessaria per il loro funzionamento dalle stesse onde radio emesse dal reader; i secondi, invece, sono alimentati da una batteria, hanno maggiore potenza e quindi possono comunicare su distanze più lunghe. Esistono poi etichette "read only" di sola lettura, o "read & write" lettura e scrittura. Nel primo caso il Tag Rfid rappresenta un'evoluzione tecnologica del codice a barre, in quanto le informazioni contenute nel chip, una volta scritte, non possono essere modificate. Nella modalità "read & write" invece quella più flessibile, il tag può essere utilizzato come una memoria dinamica, in quanto le informazioni sul chip possono essere aggiornate in ogni momento, per esempio lungo i passaggi della filiera produttiva.

POLARIZZAZIONE: La disposizione dei Tag rispetto alla polarizzazione del campo dei Reader è fondamentale per il corretto funzionamento del sistema, in caso contrario si possono avere cambiamenti significativi sulla distanza di comunicazione con conseguente riduzione del raggio di azione. Il problema di polarizzazione può essere superato mediante l'installazione di più antenne di lettura disposte in punti e orientamenti diversi: si parla in questo caso di "gate" o varco.

ANTICOLLISIONE: Se molti Tag sono presenti all'interno del campo, tutti risponderanno simultaneamente. Il Reader rileva una collisione del segnale e questo indica la presenza multipla di tag. In questo caso il Reader per comunicare con i singoli Tags usa una procedura di anticollisione, ossia organizza la comunicazione tramite una lista ordinata di modo tale che possano essere selezionati singolarmente.



LETTORE PORTATILE UHF IP30



L'IP30 è una speciale impugnatura con batteria ricaricabile da applicare ai palmari CK3-CN3-CN4-CK61, in grado di offrire a questi strumenti, già di per sé molto potenti ed ad altissima connettività, anche la funzione di lettura e scrittura di Tag Rfid UHF. E' in grado di leggere tag da 105 mm da una sola distanza di 1,5 Mt. Con una sola antenna ad altissima velocità di lettura. Prodotto industriale progettato per ambienti critici, è dotato di una batteria ricaricabile agli ioni di litio in grado di lavorare per un intero turno di lavoro e di un'antenna circolare polarizzata sempre integrata all'interno.

- **Peso:** 900 gr
- **Interfacce:** USB e BLUETOOTH
- **Installazione ad aggancio rapido ai computer palmari Intermecc**

ANTENNE



Le antenne RFID UHF Intermecc, sono progettate appositamente per applicazioni fisse e veicolari, in cui gli urti e le vibrazioni possono superare ampiamente le specifiche medie del settore.

LETTORE VEICOLARE IV7

L'IV7 è il primo sistema con lettore Ffid UHF montato su carrello elevatore o muletto progettato per un collegamento seriale al Computer Veicolare CV30 o CV60. Progettato per ambienti industriali e certificato IP65. L'IV7 può essere montato in qualsiasi posizione e su qualsiasi veicolo a una distanza massima di 3,5 mt. Dalla batteria o dalla sorgente di alimentazione del veicolo, come la morsettiera.

- **Temperatura Operativa:** - 25° +55°
- **Circuiti di input/output:** 2 circuiti di input per il controllo di dispositivi esterni mediante il lettore
- **Interfaccia:** R523L
- **Connessioni dell'antenna:** 4 connettori - diverse SMA selezionabili mediante Software



PORTALE RFID



LETTORE FISSO INTELLIGENTE UHF IF61

Grazie alla potente combinazione di un processore Intel Celeron M a 600 MHz e di una memoria opzionale che raggiunge 1 GB, l'IF61 Enterprise Reader di Intermecc è il lettore RFID UHF fisso più intelligente disponibile sul mercato, in grado di eseguire applicazioni RFID complesse, offrendo tecnologia localizzata e di elaborazione più rapida.



- **Temperatura Operativa:** - 20° +50°
- **Livello di protezione:** IP53
- **Connettività:** Rs232 - Ethernet10/100BaseT - WI-FI 802.11b/g
- **Sistema Operativo:** Linux
- **Circuiti di input/output:** quattro circuiti di input (0-40 VDC) e quattro di output (0-48 VDC .5 amp), alimentazione 500 ma 12 V CC
- **Connessioni dell'antenna:** 4 SMA - 20dB controllato da Software
- **Processore:** Intel Celeron
- **Frequenza:** 865, 869, 915 and 950 MHz
- **Dimensioni:** 324L x 226W x 108H mm
- **Peso:** 2,55 kg.

DGA828BT

Lettoce portatile industriale UHF dotato di LED Display, con antenna integrata ed interfaccia USB/Bluetooth, compatibile con gli standard ISO 18000-6B e ISO 18000-6C/EPC C1G2.



- Caratteristiche:
- **Frequenze:** 869.525 MHz (ETSI EN 300 220) versione ETSI
 - **Potenza RF:** 30mW ERP
 - **Interfacce:** USB, Bluetooth
 - **Standard:** EPC C1G2, ISO180006-B, Philips UCODE EPC 1.19
 - **Dimensioni:** 33Hx109Lx46W mm
 - **Peso:** 70 gr
 - **Accessori:** 2 Bay Dock Station, cavo USB

DGA829

Lettoce UHF a bassa potenza, a corto raggio di lettura, progettato specificatamente per essere utilizzato in applicazioni desktop, punti vendita o in applicazioni di controllo di accesso.



- Caratteristiche:
- **Frequenze:** 869.525 MHz (ETSI EN 300 220)
 - **Potenza RF:** 60mW ERP@5V
 - **Interfacce:** USB (USB bus powered)
 - **Standard:** EPC C1G2, ISO180006-B, Philips UCODE EPC 1.19
 - **Dimensioni:** 18 x 13 x 97 mm
 - **Peso:** 500 gr

GESTIONE PALINSESTO PUBBLICITARIO E SCHERMI OLEOGRAFICI

Le caratteristiche di questa forma pubblicitaria offrono un maggior rapporto qualità/prezzo rispetto all'investimento in tradizionali cartelloni stampati, e la sua malleabilità permette di trasformare in pochi istanti uno spazio pubblicitario in diverse applicazioni. Il contenuto mostrato su schermi per cartellonistica digitale può spaziare dal semplice testo ad immagini statiche arrivando fino a video in movimento con o senza audio.



ESEMPI DI UTILIZZO:

Promozionali: all'interno di negozi o centri commerciali, si possono presentare più efficacemente gli sconti per i soci, i saldi, le offerte e le promozioni in corso. Influenzare il comportamento del cliente: creando una segnaletica digitale che orienti il cliente verso differenti aree di un centro commerciale, aumentandone il tempo di permanenza. **Informativi:** fornire informazioni sui voli, sul meteo o sui tempi di attesa per il prossimo treno (per migliorare l'efficienza della comunicazione in aeroporti, stazioni ferroviarie o metropolitana). **Enfatizzare l'Esperienza del cliente (User Experience):** attraverso la dimostrazione della preparazione di una ricetta in un ristorante. Il nostro software può essere interfacciato in tutti i tipi di monitor: dai Tradizionali LCD o PLASMA fino ai rivoluzionari monitor ad alta risoluzione SCHERMI OLEOGRAFICI ottenuti da una sottilissima pellicola applicata su cristallo o plexiglas che permette di ottenere effetti scenici straordinari. La tecnica di rifrazione della luce utilizzata conferisce agli schermi una luminosità tale da poterne permettere l'utilizzo anche in pieno giorno. L'effetto di un'immagine in movimento che prende vita da una lastra di vetro conferisce un'impressione di immaterialità che assicura risultati ad alto impatto emotivo. Sono disponibili schermi rigidi e schermi adesivi. È inoltre possibile scegliere tra schermi trasparenti oppure opachi.



La **Dainese Group** è in grado di fornire alla sua clientela, oltre agli strumenti, anche il materiale di consumo più idoneo. Tutte le applicazioni di stampa nascono dall'esigenza di poter disporre di un'etichetta stampata di ottima qualità che possa supportare svariati utilizzi. Una combinazione non corretta tra stampante e materiale di consumo può dare risultati poco soddisfacenti anche se la qualità dei singoli componenti è buona. La **Dainese Group** propone oltre alle etichette, una vastissima gamma di nastri a traferimento termico, per soddisfare qualsiasi esigenza applicativa, proponendo soluzioni ottimali a tutte le esigenze di identificazione automatica.

LE ULTIME NOVITÀ SONO:

STAMPA DIGITALE • ETICHETTE 3 M: ANTICONTRAFFAZIONE E ANTITACCHEGGIO • ETICHETTE VOID

Tutte le etichette sono sovrastampabili con ogni tipo di stampante e resistono a particolari agenti chimici, solventi, oli e grassi, carburanti, abrasioni, umidità raggi UV, basse ed alte temperature.

OLTRE A QUESTO LA NOSTRA AZIENDA È IN GRADO DI FORNIRE:

STAMPA FLESSOGRAFICA (Con inchiostri a base acqua e UV adatte a medie ed alte temperature)
ETICHETTE SU CARTA TERMICA • ETICHETTE SU CARTA LUCIDA E OPACA • ETICHETTE SU CARTONCINO • ETICHETTE SU CARTA DORATA • ETICHETTE SU FILM PLASTICO • ETICHETTE A FOGLIETTO • ETICHETTE SU CARTA ALIMENTARE • STAMPA DIGITALE (L'etichetta di ALTA QUALITÀ per piccole e medie tirature) • **STAMPA A CALDO** (L'etichetta di prestigio con una marcatura personalizzata)



ETICHETTE ELETTRONICHE

Supermercati Farmacie Negozi di telefonia
 Negozi di elettrodomestici Negozi di calzature Negozi di abbigliamento
 Enotecche Profumerie Ferramenta
 Fruttivendoli Macellerie Pescherie
 Gioiellerie Ottici Tanto altro ancora...



I VANTAGGI DEL SISTEMA

La soluzione Etichette Elettroniche offre innumerevoli ed esclusivi vantaggi, sia in termini di gestione del punto vendita che di promozione del prodotto. Grazie a questo sistema le vendite possono essere sostenute attraverso una politica di prezzi completamente flessibile in funzione di fasce orarie, periodi, deperibilità, disponibilità e stagionalità dei prodotti. Offriamo un'immagine fresca ed innovativa del punto vendita grazie al proprio contenuto tecnologico, e fornisce un segnale di grande attenzione alla clientela attraverso il tempestivo e corretto aggiornamento delle informazioni a scaffale.



DAINESE GROUP srl

via Marconi, 130

35010 Cadoneghe (PD)

tel. 049 8877078-9201342-8872143

fax 049 8879042

www.dainesegroup.it

e-mail: info@dainesegroup.it